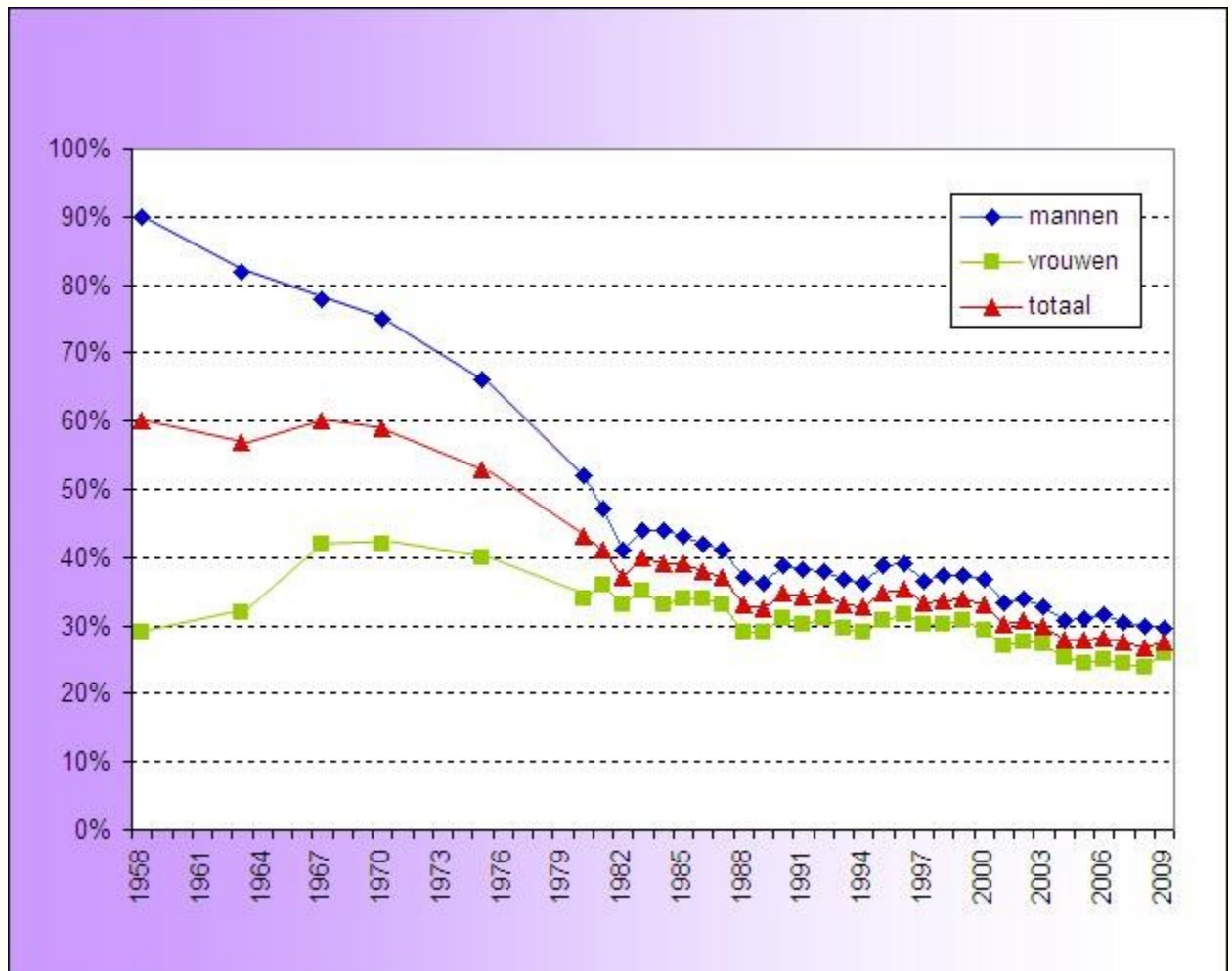


Percentage rokers Nederlandse bevolking 1958 - 2009

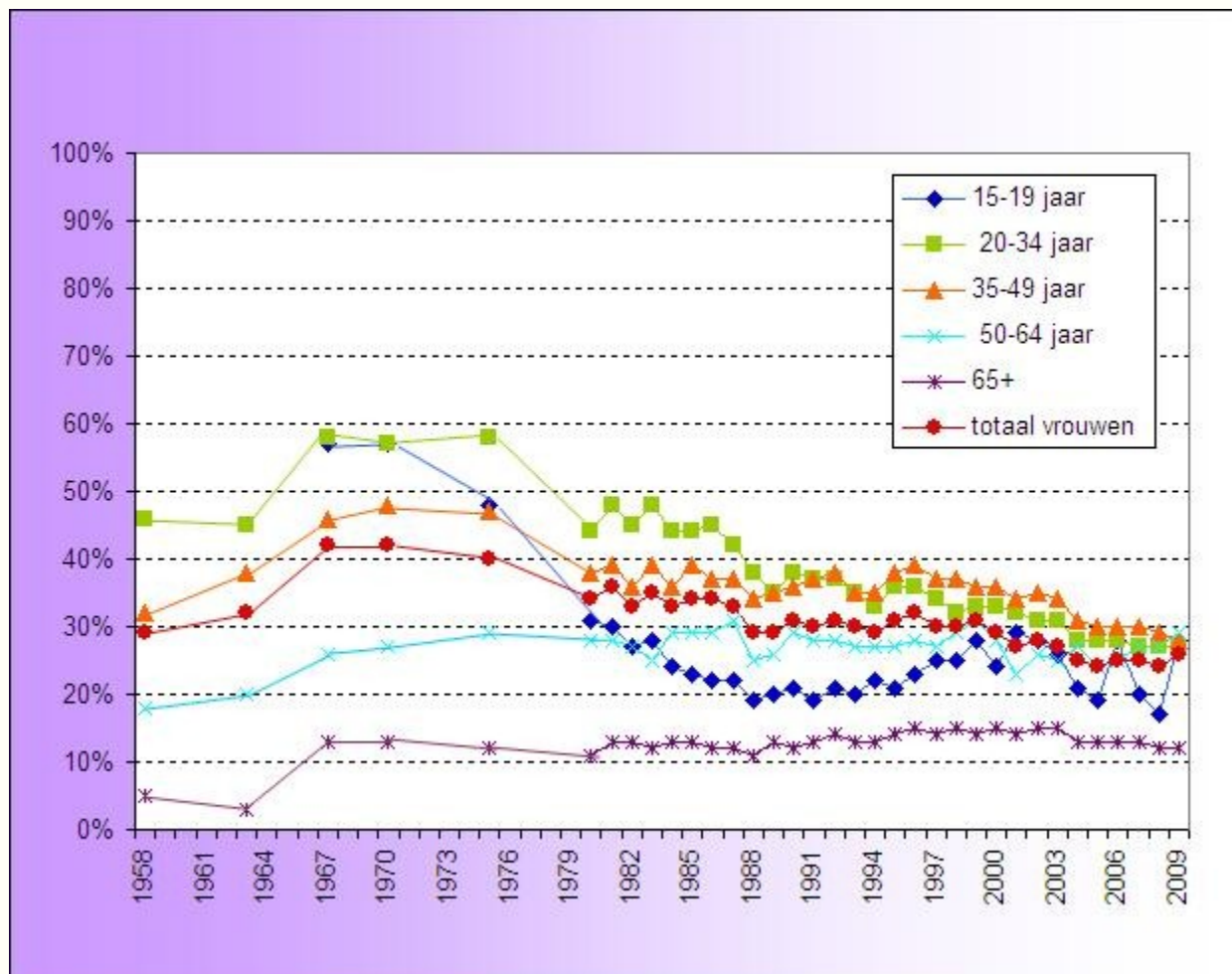


In 2009 ligt het percentage rokers op 28% van de Nederlandse bevolking. Onder mannen is dit 30% en onder vrouwen 26%. Bovenstaande figuur laat zien dat het percentage rokers in de tijd afneemt. In 1958 rookte 60% van de Nederlandse bevolking, onder de mannen was dit zelfs 90%. In de jaren daarna is er een flinke afname in rookgedrag. Deze daling zet zich nog steeds voort. Onder vrouwen is er van 1958 tot en met 1970 eerst een stijging van het percentage rokers, voordat ook onder vrouwen de daling zich inzette.

De volgende pagina's bevatten figuren en uitgebreide tabellen van het percentage rokers (1958-2009) voor zowel vrouwen en mannen, ook naar leeftijdscategorieën.

Bronnen: Gadourek: 'Riskante gewoonten' (1958); NOP & TON-enquêtes (1963-1975); TNS NIPO: 'Continu Onderzoek Rookgewoonten' (1979-2009).

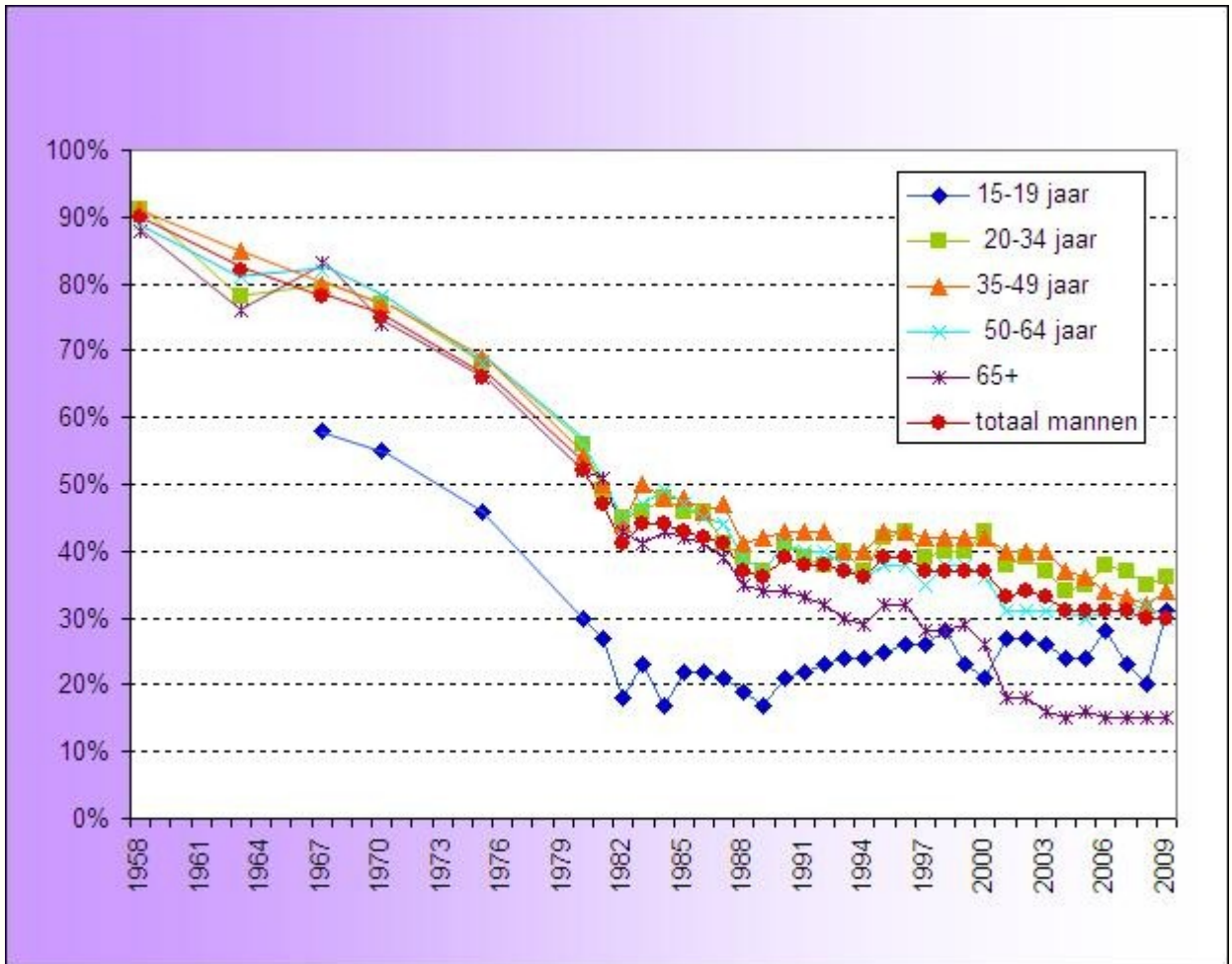
Percentage rokende vrouwen naar leeftijd 1958-2009



Het percentage rokers onder vrouwen is, net als bij mannen, de laatste jaren het hoogst in de leeftijdsgroepen 20-34 en 35-49 jaar. Sinds halverwege de jaren negentig is het percentage onder 20-34 jarigen hoger dan onder 35-49 jarigen, hetgeen vóór die tijd andersom was. Vrouwen van 65 jaar en ouder roken al sinds 1958 minder vaak dan jongere vrouwen.

NB. Voor meer informatie over rookgedrag van de leeftijdsgroep 10 t/m 19 jaar, verwijst STIVORO graag naar de jaarlijkse Roken Jeugd Monitor. Deze monitor levert, vanwege een grotere steekproef onder jongeren, betrouwbaarder cijfers over rookgedrag van jongeren.

Percentage rokende mannen naar leeftijd 1958 - 2009



Het percentage rokers onder mannen is, net als bij vrouwen, het hoogst in de leeftijdsgroepen 20-34 en 35-49 jaar. Echter, in tegenstelling tot bij de vrouwen, komt het percentage rokers van de groep 50-64 jarige mannen hier dicht bij in de buurt. Het percentage rokers onder mannen van 65 jaar en ouder neemt duidelijk af in de tijd, maar in de laatste jaren stabiliseert het zich rond de 15%.

De volgende twee pagina's bevatten uitgebreide tabellen van het percentage rokers (1958-2009) onder vrouwen en onder mannen, beiden naar leeftijdscategorieën.

Tabel percentage rokende vrouwen

vrouwen	15-19	20-34	35-49	50-64	65+	totaal vrouwen 15 +	totaal mannen en vrouwen 15+
1958	-	46	32	18	5	29	60
1963	-	45	38	20	3	32	57
1967	57	58	46	26	13	42	60
1970	57	57	48	27	13	42	59
1975	48	58	47	29	12	40	53
1980	31	44	38	28	11	34	43
1981	30	48	39	28	13	36	41
1982	27	45	36	27	13	33	37
1983	28	48	39	25	12	35	40
1984	24	44	36	29	13	33	39
1985	23	44	39	29	13	34	39
1986	22	45	37	29	12	34	38
1987	22	42	37	31	12	33	37
1988	19	38	34	25	11	29	33
1989	20	35	35	26	13	29	33
1990	21	38	36	29	12	31	35
1991	19	37	37	28	13	30	34
1992	21	37	38	28	14	31	34
1993	20	35	35	27	13	30	33
1994	22	33	35	27	13	29	33
1995	21	36	38	27	14	31	35
1996	23	36	39	28	15	32	35
1997	25	34	37	27	14	30	33
1998	25	32	37	29	15	30	34
1999	28	33	36	31	14	31	34
2000	24	33	36	28	15	29	33
2001	29	32	34	23	14	27	30
2002	28	31	35	26	15	28	31
2003	26	31	34	25	15	27	30
2004	21	28	31	27	13	25	28
2005	19	28	30	24	13	24	28
2006	28	28	30	25	13	25	28
2007	20	27	30	27	13	25	28
2008	17	27	29	27	12	24	27
2009	28	27	28	29	12	26	28

Tabel percentage rokende mannen

mannen	15-19	20-34	35-49	50-64	65+	totaal mannen	totaal mannen en vrouwen 15+
1958	-	91	91	89	88	90	60
1963	-	78	85	81	76	82	57
1967	58	79	80	82	83	78	60
1970	55	77	77	78	74	75	59
1975	46	68	69	68	66	66	53
1980	30	56	54	56	52	52	43
1981	27	49	50	51	51	47	41
1982	18	45	44	45	43	41	37
1983	23	46	50	47	41	44	40
1984	17	48	48	49	43	44	39
1985	22	46	48	47	42	43	39
1986	22	46	46	45	41	42	38
1987	21	41	47	44	39	41	37
1988	19	39	41	39	35	37	33
1989	17	37	42	37	34	36	33
1990	21	41	43	41	34	39	35
1991	22	39	43	40	33	38	34
1992	23	38	43	40	32	38	34
1993	24	40	40	38	30	37	33
1994	24	37	40	36	29	36	33
1995	25	42	43	38	32	39	35
1996	26	43	43	38	32	39	35
1997	26	39	42	35	28	37	33
1998	28	40	42	38	28	37	34
1999	23	40	42	38	29	37	34
2000	21	43	42	36	26	37	33
2001	27	38	40	31	18	33	30
2002	27	39	40	31	18	34	31
2003	26	37	40	31	16	33	30
2004	24	34	37	31	15	31	28
2005	24	35	36	30	16	31	28
2006	28	38	34	31	15	31	28
2007	23	37	33	31	15	31	28
2008	20	35	32	32	15	30	27
2009	31	36	34	30	15	30	28